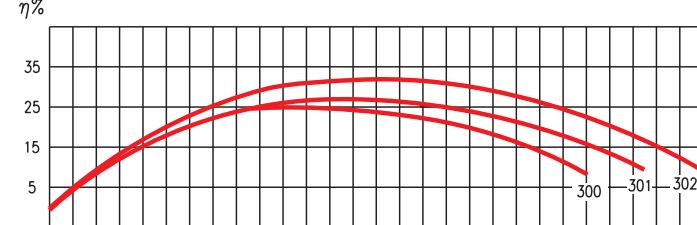
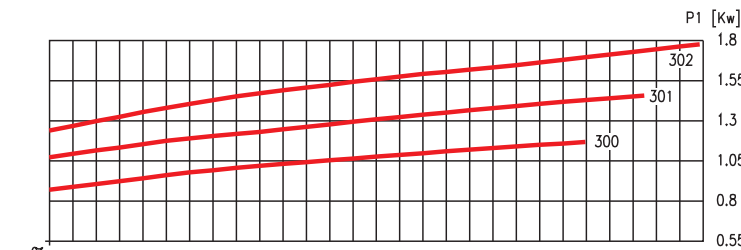
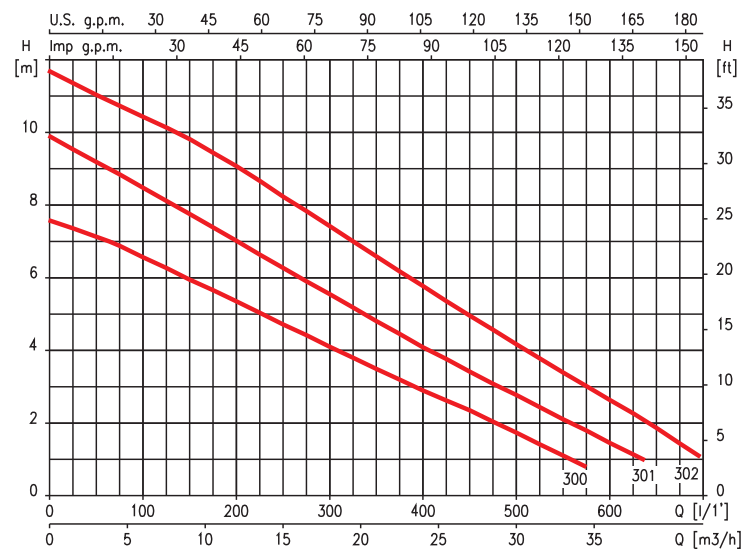


	A	B	C	D	E	F	G	H	I	J	Kg
<b>Drainex 300</b>	429	271.5	408	118.7	222	110	150	110	144	2 1/2"	28
<b>Drainex 301</b>	429	271.5	408	118.7	222	110	150	110	144	2 1/2"	28
<b>Drainex 302</b>	429	271.5	408	118.7	222	110	150	110	144	2 1/2"	28

Ø ext. impulsor / Ø est. girante / Ø ext. impulsor  
 Drainex 300 - 105 mm./Drainex 301 - 115 mm./Drainex 302 - 124 mm.



Curvas de funcionamiento a 2900 r.p.m.  
 Performance curves at 2900 r.p.m.

	230 V 50 Hz	230/400 V 50 Hz	A		P1 (kW)		kW	HP	µF	l/min m³/h	50	100	200	300	400	500	600	650	
			1~ 230 V	3~ 400 V	1~	3~													
<b>Drainex 300M</b>		<b>Drainex 300</b>	5.5	2.4	1.2	1.2	1.1	1.5	16		7.1	6.6	5.4	4.1	2.9	1.8			
<b>Drainex 301M</b>		<b>Drainex 301</b>	6.8	2.7	1.5	1.5	1.1	1.5	16		9.2	8.5	7	5.6	4.1	2.8	1.5		
<b>Drainex 302M</b>		<b>Drainex 302</b>	7.8	3	1.8	1.8	1.1	1.5	16		11	10.5	9	7.4	5.8	4.2	2.6	1.8	

### Accesorios

Juego de accesorios para la fijación estacionaria o transportable de la bomba.



Todos los modelos se suministran con codo 90° de 2 1/2".

All models supplied with 90° elbow of 2 1/2".

### Accessories

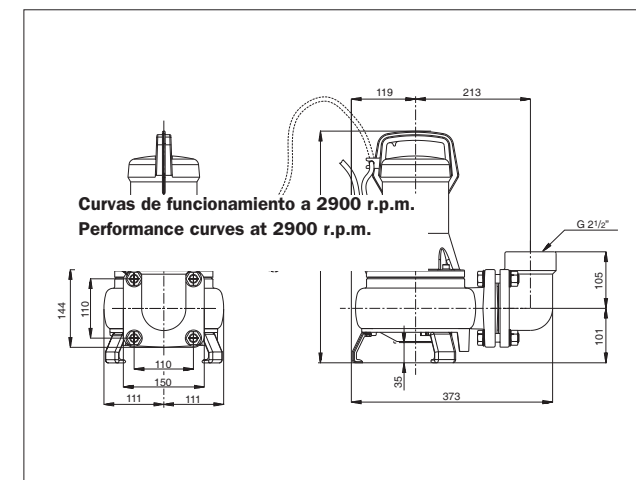
Set of accessories for fixed or portable version.



En opción, kit de anclaje automático para versión estacionaria (Kit DR2). Ø Salida: 2 1/2".

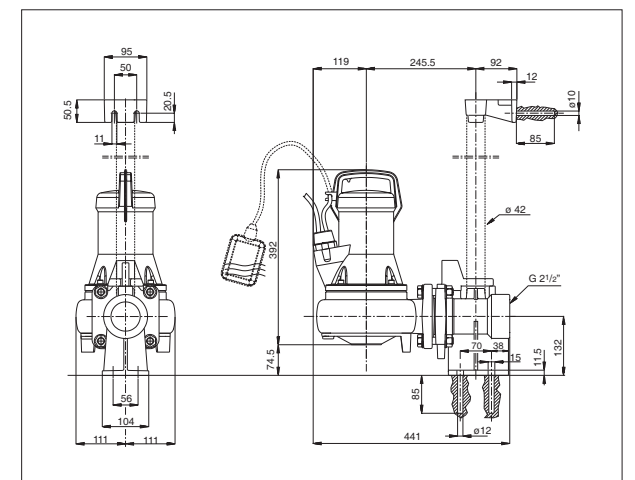
In option, guide rail system (kit DR1). Outlet Ø: 2 1/2".

### Versión transportable Portable version



Curvas de funcionamiento a 2900 r.p.m.  
 Performance curves at 2900 r.p.m.

### Versión estacionaria barra guía Fixed version, guide rail system



Drainex300: sin interruptor de nivel.  
 Drainex300 A: suministrada con interruptor de nivel.  
 Ø paso partículas en suspensión = 60 mm.

Drainex300: without float switch.  
 Drainex300 A: supplied built-in float switch.  
 Passage Ø of particles in suspension = 60 mm.